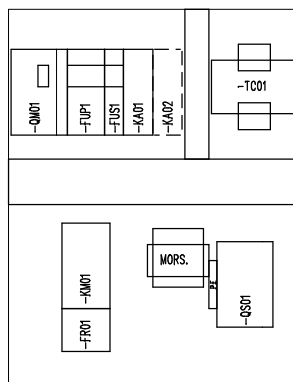
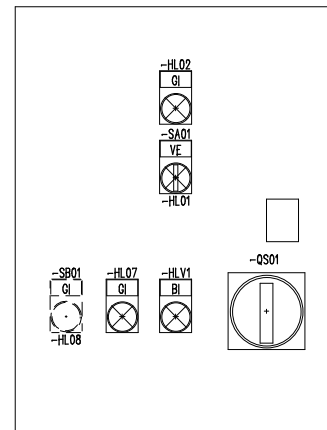


-KA02
SOLO OPZIONE /T



CEPI 204 (205 206)
270x350

-SB01
SOLO OPZIONE /T



CEPI 204 (205 206)
300x400x150 (200 250)

CIDIESSE_csr/ Tutti i diritti riservati

Approvato	
Disegnato	A.Zanni
Data	28/04/2011
Revisione	0



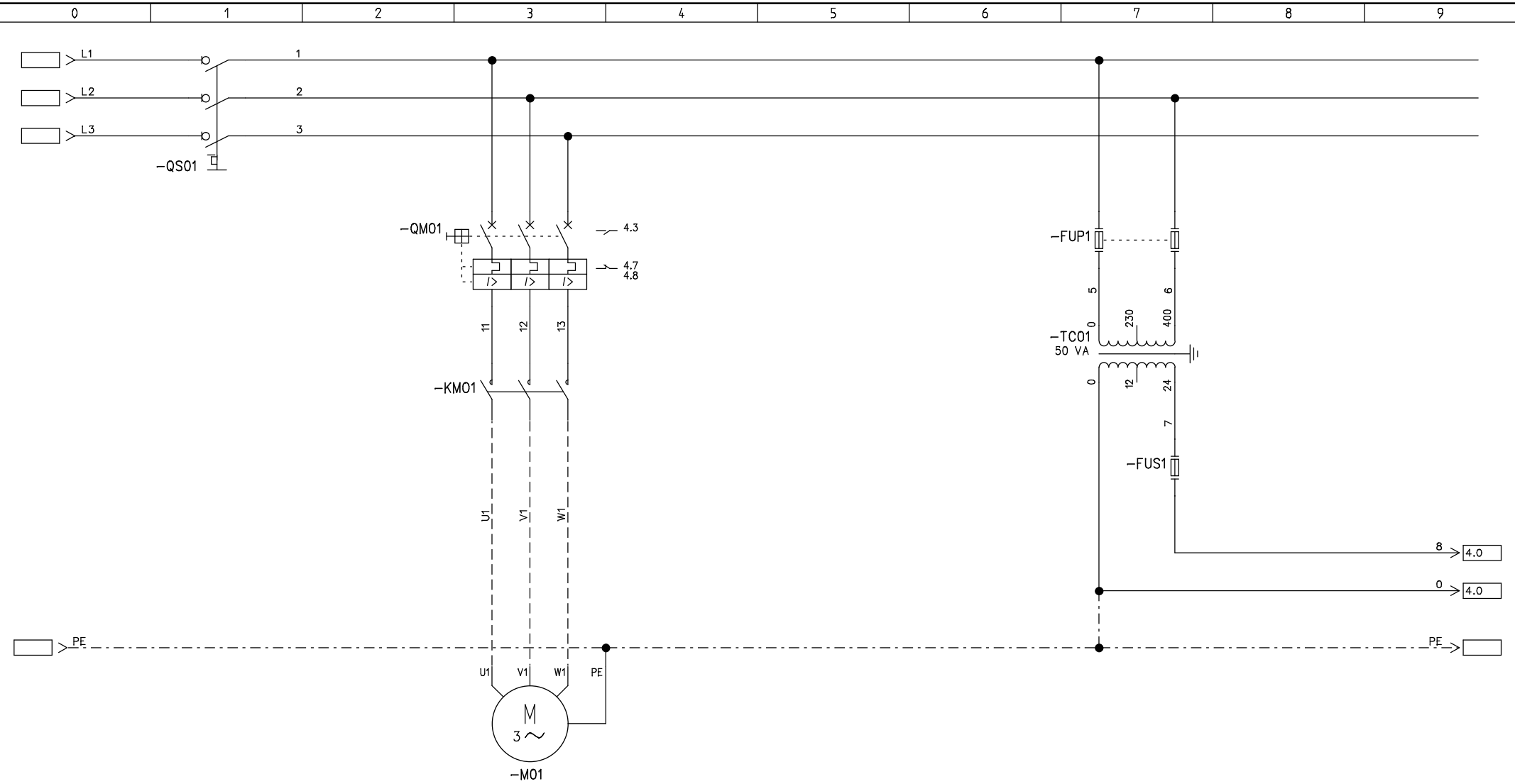
CIDIESSE csr
20129 MILANO Via C. Goldoni, 75
Tel. 02 749.11.27

Impianto:	
Apparato:	P1/x (-/T)
Descrizione:	PROFILO INTERNO / ESTERNO

Commessa:	
N° Schema:	6141R0

Foglio:	2
Segue:	3

CIDIESSE_csr/ Tutti i diritti riservati



		4.0	7.5		0.05	POTENZA kW
9.0	15	8.4	14.8		1/2.0	CORRENTE A
3 50HZ 400V		3 50HZ 400V			2 50Hz 400 V / 2 50Hz 24 V	LINEA
						FORMAZIONE CAVO
LINEA ALIMENTAZIONE		POMPA			ALIMENTAZIONE 24V CIRC. DI COMANDO	UTENZA

Approvato	
Disegnato	A.Zanni
Data	28/04/2011
Revisione	0



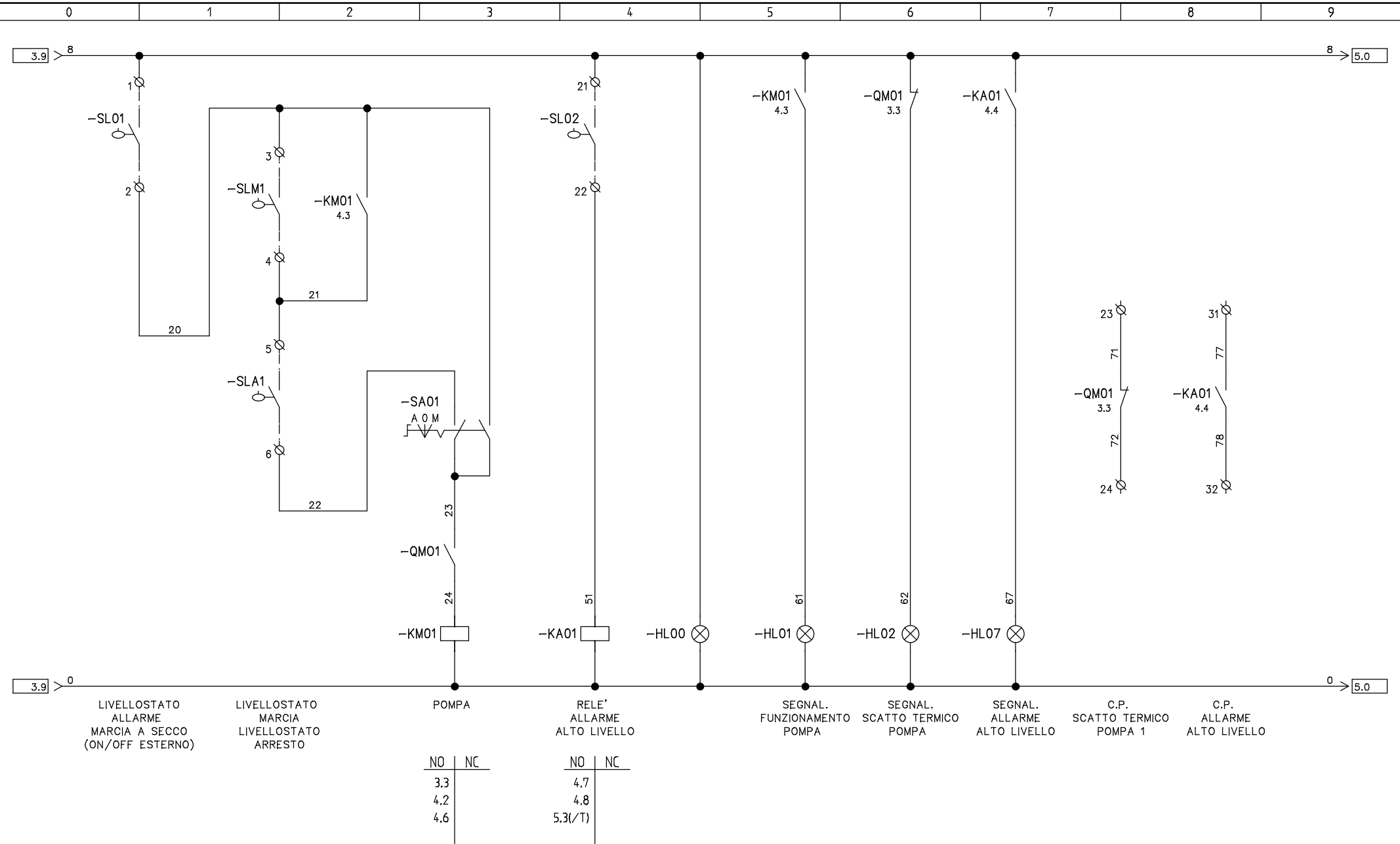
CIDIESSE csr
 20129 MILANO Via C. Goldoni, 75
 Tel. 02 749.11.27

Impianto:	
Apparato:	P1/x (-/T)
Descrizione:	CIRCUITI DI POTENZA

Commessa:	
N° Schema:	6141R0

Foglio:	3
Segue:	4

CIDIESSE_csrI_Tutti i diritti riservati



Approvato
Disegnato A.Zanni
Data 28/04/2011
Revisione 0

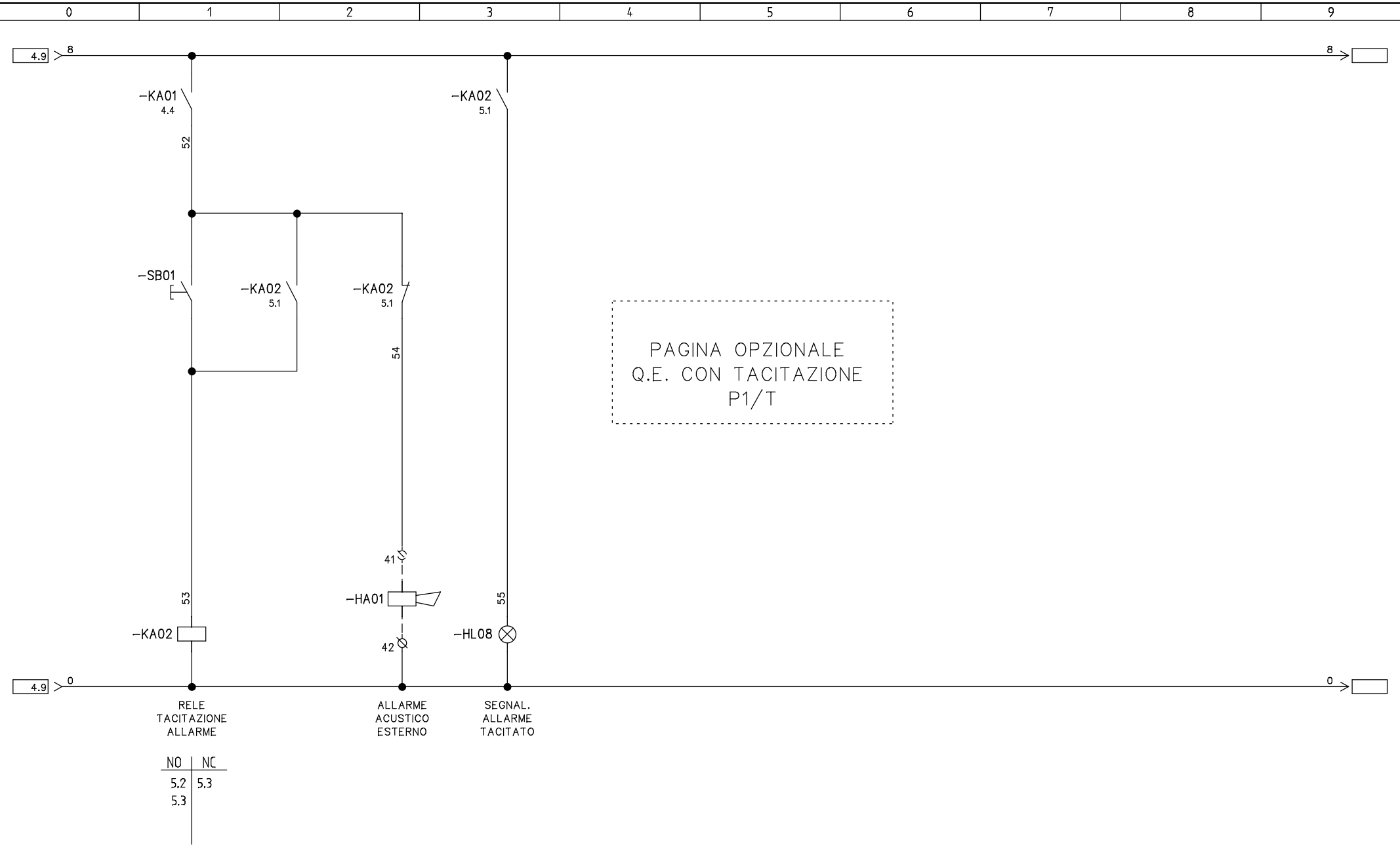


CIDIESSE csrI
20129 MILANO Via C. Goldoni, 75
Tel. 02 749.11.27

Impianto:
Apparato: P1/x (-/T)
Descrizione: CIRCUITI DI COMANDO

Commissa:
N° Schema: 6141R0

Foglio: 4
Segue: 5



Approvato	
Disegnato	A.Zanni
Data	28/04/2011
Revisione	0



CIDIESSE csr
 20129 MILANO Via C. Goldoni, 75
 Tel. 02 749.11.27

Impianto:
 Apparato: P1/x (-/T)
 Descrizione: CIRCUITI DI COMANDO SOLO OPZIONE /T

Commissa:	
N° Schema:	6141R0

Foglio:	5
Segue:	6

NOME CAVO						CONNESSIONE ESTERNA				MORSETTIERA				CONNESSIONE INTERNA				
						CODICE	DESCRIZIONE	kW	TERM.	PE	N°	LINK	LINK	mm2	FOGL./COL	N° FILO	CODICE	TERM.
						-QS01	LINEA ALIMENTAZIONE		L1						3.1		-QS01	
									L2						3.1		-QS01	
									L3					3.1		-QS01		
									PE	■			6					
						-M01	POMPA 1 (MAX 7.0 Kw)		U1					3.3		-KM01	2	
									V1					3.3		-KM01	4	
									W1					3.3		-KM01	6	
										■								
						-SL01	LIVELLOSTATO ALLARME MARCIA A SECCO (EVENTUALE ON-OFF ESTERNO)				1			4	4.1	8	-TC01	
						**					2			4	4.1	20	-SA01	
						-SLM1	LIVELLOSTATO PRINCIPALE DI MARCIA				3			4	4.2	20	-KM01	
											4]]		4	4.2	21	-KM01	
						-SLA1	LIVELLOSTATO PRINCIPALE DI ARRESTO				5			4	4.2	21	-KM01	
											6			4	4.2	22	-SA01	
						-SL02	LIVELLOSTATO ALLARME ALTO LIVELLO				21			4	4.4	8	-TC01	
											22			4	4.4	51	-KA01	
							C.P. SCATTO TERMICO POMPA				23			4	4.8	71	-QM01	
											24			4	4.8	72	-QM01	
							C.P. SEGNALAZIONE ALTO LIVELLO				31			4	4.8	77	-KA01	
											32			4	4.8	78	-KA01	
						-HA01	ALLARME REMOTO TACITABILE (SOLO OPZIONE /T)				41			4	5.3	55	-KA02	
											42			4	5.3	0	-TC01	
						-SLMA1	LIVELLOSTATO PRINCIPALE MARCIA/ARRESTO				3							
						***	CON ISTERESI				6							
						**	RIMUOVERE IL PONTICELLO E COLLEGARE SE IN USO											
						***	UTILIZZARE -SLMA1 (GALLEGGIANTE CON ISTERESI) IN ALTERNATIVA ALLA COPPIA -SLM1 -SLA1 LASCIANDO LIBERI I MORSETTI 4-5											

Approvato	
Disegnato	A.Zanni
Data	28/04/2011
Revisione	0



CIDIESSE csrI
 20129 MILANO Via C. Goldoni, 75
 Tel. 02 749.11.27

Impianto:
 Apparato: P1/x (-/T)
 Descrizione: MORSETTIERA

Commessa:
 N° Schema: 6141R0

Foglio: 6
 Segue: 7

0	1	2	3	4	5	6	7	8	9
FO/COL	CODICE	FUNZIONE	DESCRIZIONE			N°	ARTICOLO	COSTRUTTORE	
3.1	-QS01	INTERRUTTORE GENERALE	INTERRUTTORE DI MANOVRA SEZIONATORE	25A AC23	3P	1	GA025A	LOVATO	
			QUARTO POLO			1	GAX42 040A	"	
			MANIGLIA BLOCCO PORTA	G/R		1	GAX63	"	
			ASTA PROLUNGA	200 mm		1	GAX7200	"	
3.3	-QM01	PROTEZIONE POMPA	SALVAMOTORE (DIPENDENTE DALLA POTENZA)		xxA	1	11 SM1B xx	LOVATO	
			CONTATTO AUX FRONTALE	1NO+1NC		1	11SMX11 11	"	
			CONTATTO AUX LATERALE	2NC		1	11SMX1202	"	
3.7	-FUP1	PROTEZIONE TRASFORMATORE	PORTAFUSIBILE SEZIONABILE	10x38	1P	2	2301038	ITALWEBER	
			KIT UNIONE		2P	1	2398001	"	
			FUSIBILE	10x38	0.5A aM	2	1422000	"	
3.7	-FUS2	PROTEZIONE CIRCUITO DI COMANDO	PORTAFUSIBILE SEZIONABILE	10x38	1P	1	2301038	ITALWEBER	
			FUSIBILE	10x38	2A gG	1	1421002	"	
3.7	-TC01	ALIMENTAZIONE CIRCUITO DI COMANDO	TRASFORMATORE	50VA	0-400/0-24V	1	12TRMS05012	ITALWEBER	
4.3	-KM01	ALIMENTAZIONE VENTILATORE	TELERUTTORE 04 Kw	24V	3P	1	11 BF0910A 24VAC	LOVATO	
			CONTATTO AUX	1NO		1	11 G418 10	"	
			TELERUTTORE 07 Kw	24V	3P	1	11 BF1810A 24VAC	LOVATO	
			CONTATTO AUX	1NO		1	11 G418 10	"	
4.4	-KA01	RELE' AUX ALLARME ALTO LIVELLO	RELE'	24V	4SC	1	RMIA4524AC	GAVAZZI	
			ZOCCOLO		4SC	1	ZMI 4NA	"	
4.3	-SA01	SELETTORE A-O<M POMPA 1	SELETTORE LUMINOSO	VERDE	D.22	1	8LP2TSL1333	LOVATO	
			CONTATTO AUX	NO		2	8LM2T C10	"	
4.6	-HL01	SEGNALAZIONE FUNZIONAMENTO POMPA	ELEMENTO LED 018-030V AC/DC	VERDE	D.22	1	8LM2TLB3	"	
4.5	-HL00	SEGNALAZIONE PRESENZA TENSIONE	INDICATORE LUM. LED 024V AC/DC	BIANCO	D.22	1	8LP2TILB8	LOVATO	
4.7	-HL02	SEGNALAZIONE SCATTO TERMICO POMPA	INDICATORE LUM. LED 024V AC/DC	GIALLO	D.22	1	8LP2TILB5	LOVATO	
4.7	-HL07	SEGNALAZIONE ALLARME ALTO LIVELLO	VEDI -HL02						
		PORTATARGHETTE	PORTATARGHETTE + VETRINO			4		3M	
		MORSETTIERA	MORSETTO	4 mm2		12	43409	MORSETTITALIA	
			STAFFA DI ESTREMITA'			1	43442	"	
			MORSETTO TERRA	6 mm2		1	43450	"	
		CARPENTERIA	CASSETTA LAMIERA VERNICIATA	IP 65	400x300x200	1	ART 205	CEPI ELETTRICA	
			STAFFE FISSAGGIO			1	ART 15	"	
5.1	-KA02	RELE' AUX TACITAZIONE ALLARME EXT.	VEDI -KA01 (SOLO /T)						
5.1	-SB01	PULSANTE TACITAZIONE ALLARME	PULSANTE LUMINOSO (SOLO /T)	GIALLO	D.22	1	8LP2TBL105	LOVATO	
			CONTATTO AUX (SOLO /T)	NO		1	8LM2T C10	"	
5.2	-HL08	SEGNALAZIONE ALLARME TACITATO	ELEMENTO LED 018-030V AC/DC (SOLO /T)	GIALLO	D.22	1	8LM2TLB5	"	
		MORSETTIERA	MORSETTO (SOLO /T)	4 mm2		2	43409	MORSETTITALIA	
		PORTATARGHETTE	PORTATARGHETTE + VETRINO (SOLO /T)			4		3M	

Approvato	
Disegnato	A.Zanni
Data	28/04/2011
Revisione	0

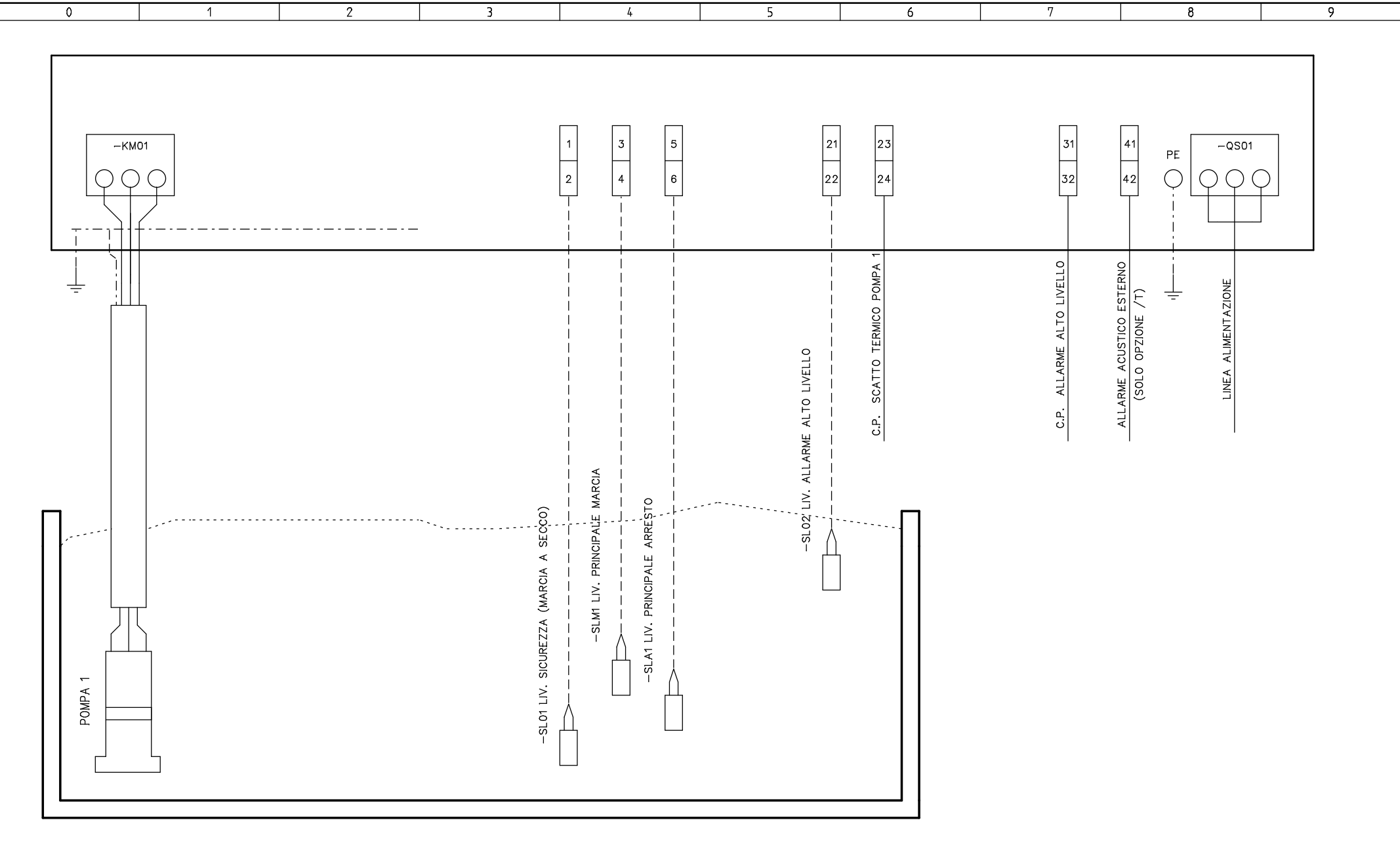


CIDI ESSE csrl
 20129 MILANO Via C. Goldoni, 75
 Tel. 02 749.11.27

Impianto:
 Apparato: P1/x (-/T)
 Descrizione: ELENCO COMPONENTI

Commessa:
 N° Schema: 6141R0

Foglio: 7
 Segue: 8



Approvato	
Disegnato	A.Zanni
Data	07/06/2011
Revisione	0



CIDIESSE csr
 20129 MILANO Via C. Goldoni, 75
 Tel. 02 749.11.27

Impianto:
 Apparato: P1/x (-/T)
 Descrizione: SINOTTICO

Commissa:
 N° Schema: 6141R0

Foglio: 8
 Segue: