



Applicazioni

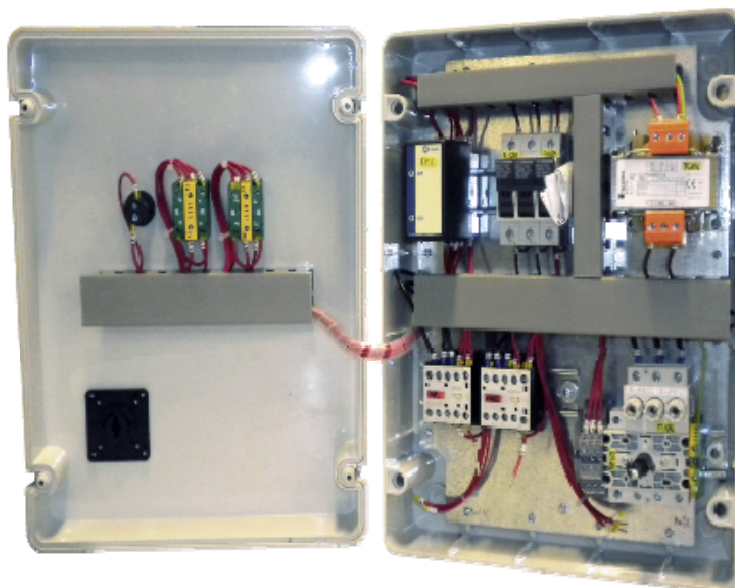
Per pompe monofase e trifase con avviamento diretto utilizzabili ad es. per :

- Pompe drenaggio acque scure
- Pompe pozzi artesiani

Caratteristiche tecniche

Carpenteria in lamiera RAL7035 IP65.
 Sezionatore generale con blocca porta.
 Utenze fino a 4kW in avviamento diretto.
 Alimentazione trifase 400V 50Hz (monofase 2,2kW-230V 50Hz).
 Circuito ausiliario in b.t. 24 Vac.
 Fusibili protezione primario e secondario del trasformatore.
 Protezione pompe con salvamotori magneto termici.
 Selettore/i per comando marcia pompa/e
 Segnalazione funzionamento e blocco/avaria con spie a led.
 Relè elettronico per alternanza pompe
 Predisposizione per funzionamento fino a 5 galleggianti:

- Stop protezione marcia a secco (salvo tipo E)
- Arresto pompe
- Marcia pompa 1
- Marcia pompa 2 in parallelo
- Allarme troppo pieno (salvo tipo E). Riporto remoto allarmi (salvo tipo E)



Possibili varianti realizzabili

- Per potenze superiori chiedere offerta
- Per avviamenti stella triangolo.
- Per avviamenti con inverter.
- Con carpenteria metallo doppia porta trasparente.
- Con carpenteria per esterno (inox o resina)
- Con sinottico di funzionamento

Tipo	Descrizione
P1	1 pompa cassa metallo porta semplice
P1E	1 pompa cassa isolante (versione economica)
P2	2 pompe alternanza automatica cassa metallo porta semplice
P2E	2 pompe alternanza automatica cassa isolante (versione economica)
P2I	2 pompe indipendenti cassa metallo porta semplice
P2IE	2 pompe indipendenti cassa isolante (versione economica)
P3	3 pompe alternanza automatica cassa metallo porta semplice
P3I	3 pompe indipendenti cassa metallo porta semplice
VARIANTI	
/T	TACITAZIONE ALLARME (NON PER VERSIONE "E" economiche)
/D	DOPPIA PORTA (NON PER VERSIONE "E" economiche)
/M	MONOFASE